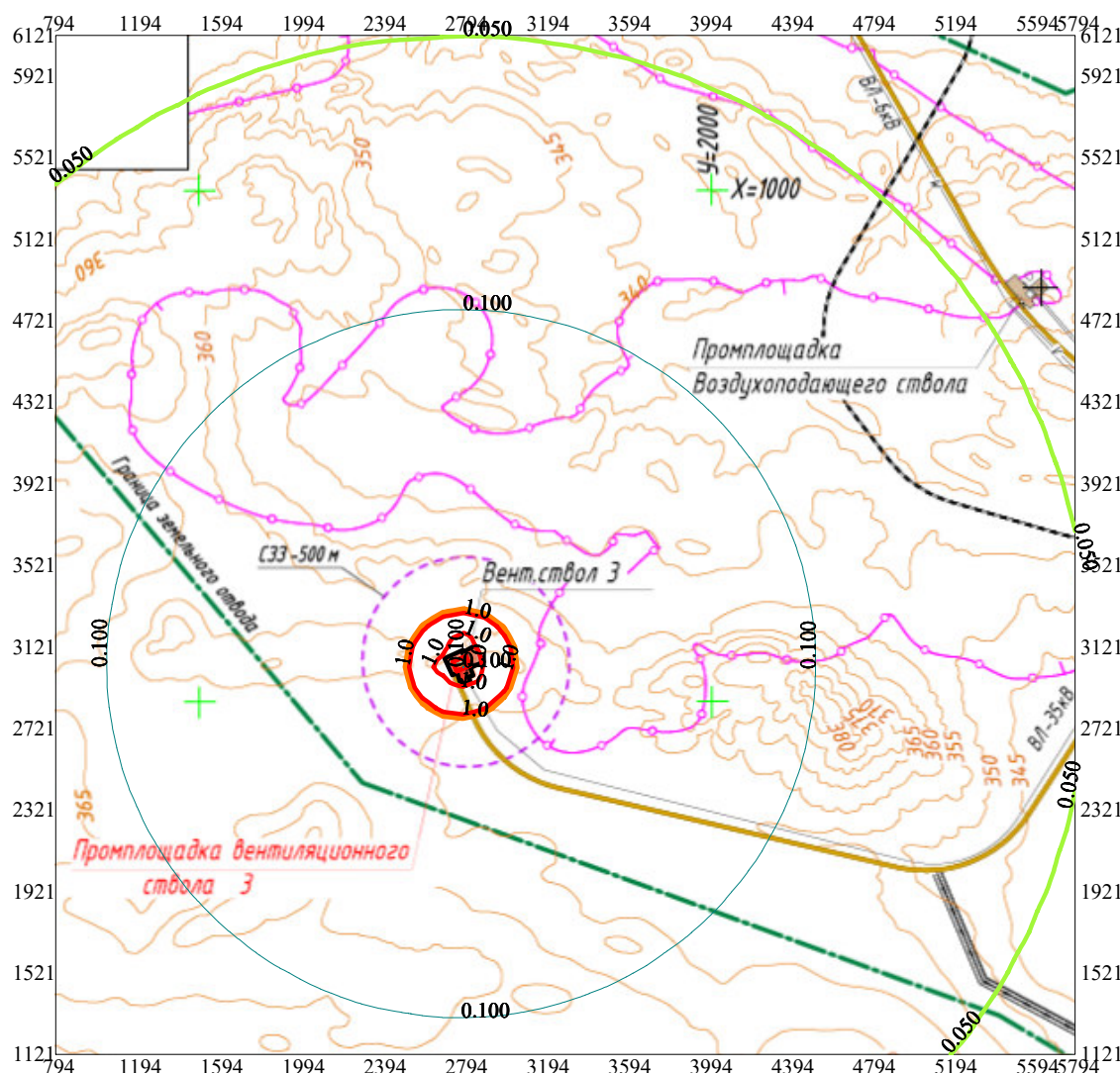
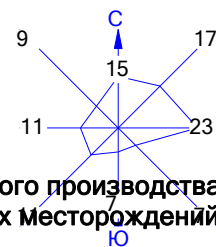


Город : 007 МС Жезказган
 Объект : 0011 Строительство ГВУ на стволе "Вентиляционный-3" рудника Жомарт Вар.№ 3
 ПК ЭРА v3.0, Модель: МРК-2014

2908 Пыль неорганическая, содержащая двуокись кремния в %: 70-20 (шамот, цемент, пыль цементного производства - глина, глинистый сланец, доменный шлак, песок, клинкер, зола, кремнезем, зола углей казахстанских месторождений) (494)

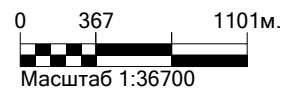


Условные обозначения:

- Территория предприятия
- Граница области воздействия
- Расч. прямоугольник N 01

Изолинии в долях ПДК

- 0.050 ПДК
- 0.100 ПДК
- 1.0 ПДК



Макс концентрация 1.1588937 ПДК достигается в точке $x = 2694$ $y = 2921$
 При опасном направлении 37° и опасной скорости ветра 0.5 м/с
 Расчетный прямоугольник № 1, ширина 5000 м, высота 5000 м,
 шаг расчетной сетки 100 м, количество расчетных точек 51×51
 Расчет на существующее положение.